

**SCHNELLBEFESTIGER**

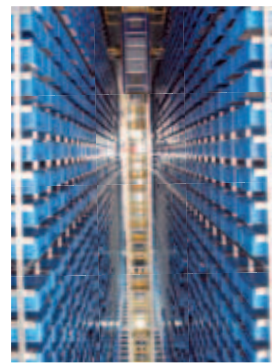
**EINFACHE MONTAGE  
SICHERER HALT  
HÖCHSTE EFFIZIENZ**

**KVT**  
SOLUTIONEERING GROUP



**JOINED TO LAST.**





› Die KVT Solutioneering Group ist ein international renommierter Spezialist für hochwertige, spezielle Verbindungs- und Dichtungsanwendungen. In beiden Bereichen bietet KVT Engineering-Lösungen, basierend auf den breitesten Produktportfolios führender Hersteller, im Markt an.

› Ob im Bereich Elektronik und Energietechnik, Automobil und Transport, Luft- und Raumfahrt, Maschinen- und Anlagenbau, Feinmechanik oder Medizintechnik – überall dort, wo es auf absolut sichere Verbindungen ankommt, sind leistungsstarke Lösungen von KVT im Einsatz. Als kleine, aber extrem belastbare Details besetzen sie entscheidende Schlüsselpositionen.

› KVT liefert nicht nur Standardprodukte und Einzelelemente, sondern begleitet Kunden aktiv bei der Lösungsfindung vor allem bei individuellen Anforderungen. Ergänzt wird dieses Angebot durch innovative Werkzeuge und Maschinen. Auch die Integration in automatisierte Abläufe der Serienfertigung gehört dazu.

› Mit über 70 Jahren Erfahrung, lösungsorientiertem Know-how sowie einzigartiger Entwicklungs- und Beratungskompetenz steht die KVT Solutioneering Group für höchste Zuverlässigkeit.

**JOINED TO LAST. KVT**

**FÜHRENDE KOMPETENZ  
FÜR LEISTUNGSSTARKE  
VERBINDUNGEN**

## SCHNELLBEFESTIGER – VARIANTENREICHE ALLESKÖNNER FÜR SICHERE UND EFFIZIENTE MONTAGE

Sie reduzieren Gewicht, gleichen Toleranzen aus und überzeugen Planer durch absolut effizientes Handling in einer Fülle von Anwendungsbereichen. Einfach in der Montage, flexibel und stabil sorgen KVT Schnellbefestigungssysteme bei der Verbindung unterschiedlicher Materialien und Oberflächen für zuverlässigen Halt.

- › **KÄFIGMUTTERN** werden von der Rückseite mit der Zange eingeclipst. Das Spiel zwischen Mutter und Käfig erlaubt einen großen Toleranzausgleich. In Langlöchern ist dies beliebig erweiterbar.
- › **ERDUNGSKÄFIGMUTTERN** besitzen Krampen, die die Lackschicht durchdringen und die Bauteile beim Verschrauben kontaktieren.

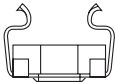


› **KÄFIGMUTTER-VARIANTE**, die von vorne verankert wird. In Hohlprofilen oder abgekanteten Blechen kann sie nach der Lackierung einfach mit einem Schraubendreher oder schmalen Blechstreifen eingeclipst werden. Jederzeit demontier- und wiederverwendbar.

› **STECKO, NILKO, WELL-NUT** überzeugen durch schnelle Montage ohne Hilfswerkzeug. Das System verankert sich beim Eindrehen der Schraube selbsttätig. Der Unterschied liegt im Käfigwerkstoff: Stecko mit Metallkäfig für mittlere Anzugsmomente, Nilko mit Polyamidkäfig isolierend bei elektrischen Anwendungen, Well-Nut mit Neoprenkäfig resorbiert Schwingungen innerhalb der Verschraubung.





## Inhalt

6 – 7	<b>KLIPKO®</b> Käfigmutter Standard	
8	<b>KLIPKO®</b> Käfigmutter Erdungskäfigmutter	
9	<b>KLIPKO®</b> Käfigmutter von vorne montierbar	
10	<b>KLIPKO®</b> Werkzeug	
12	<b>STECKO®</b> Blind-Steckmuttern / Ganzmetallausführung	
13	<b>NILKO®</b> Blind-Steckmuttern / Polyamidausführung	
14 – 15	<b>WELL-NUT®</b> Blind-Steckmuttern / Neoprenausführung	
16 – 17	Auszug aus Gesamtsortiment SCHNELLBEFESTIGER	

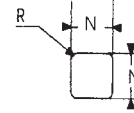
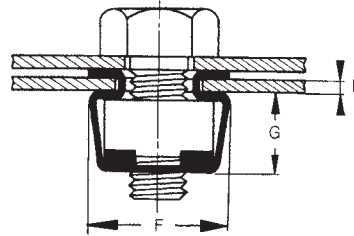
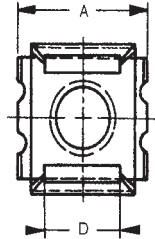
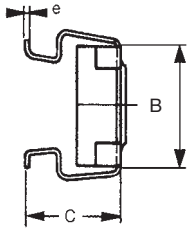


# KÄFIGMUTTERN

## SERIE KLIPKO®

## SCHNELLBEFESTIGER

Standard



**Werkstoff: Typ R**

Käfig: nichtrostender Stahl  
Mutter: Stahl verzinkt

**Werkstoff: Typ RR**

Käfig: nichtrostender Stahl  
Mutter: nichtrostender Stahl

**Werkstoff: Typ ZI**

Käfig: Federstahl verzinkt  
Mutter: Stahl verzinkt

### 3-D DATEN: [Download](#)

Gewinde	Bestellbezeichnung (siehe Bestellbeispiel)	P = Klemmbereich	Aufnahme- loch <sup>1)</sup> □N	Abmessung Mutter	A	B	C	D	e	F	G
M3	M3 ... -053-09	0,3 – 0,9	5,3	8x8x2,5	9,3	8,8	5,2	4,8	0,3	9,7	3,6
	M3 ... -053-16	1,0 – 1,6					5,9				
	M3 ... -053-23	1,7 – 2,3					6,6				
	M3 ... -053-31 <sup>2)</sup>	2,4 – 3,1					7,4				
M4	M4 ... -053-09	0,3 – 0,9	5,3	8x8x2,5	9,3	8,8	5,2	4,8	0,3	9,7	3,6
	M4 ... -053-16	1,0 – 1,6					5,9				
	M4 ... -053-23	1,7 – 2,3					6,6				
	M4 ... -053-31 <sup>2)</sup>	2,4 – 3,1					7,4				
	M4 ... -067-16	0,7 – 1,6	6,7	8x8x3,5	10,0	9,0	7,2	5,8	0,45	10,3	4,8
	M4 ... -067-25	1,7 – 2,5					8,2				
	M4 ... -083-11	0,3 – 1,1	8,3	10x10x4,5	12,0	11,4	8,0	7,2	0,45	12,2	6,0
	M4 ... -083-16	1,2 – 1,6					8,5				
	M4 ... -083-25	1,7 – 2,5					9,5				
	M4 ... -083-35	2,6 – 3,5					10,5				
	M4 ... -083-45	3,6 – 4,5	9,5	11x11x4,5	13,2	12,0	11,5	8,0	0,45	13,6	6,2
	M4 ... -095-16	0,7 – 1,6					8,8				
M4 ... -095-27	1,7 – 2,7	9,5									
M4 ... -095-35	2,8 – 3,5	10,2									
M5	M5 ... -067-16	0,7 – 1,6	6,7	8x8x3,5	10,0	9,0	7,2	5,8	0,45	10,3	4,8
	M5 ... -067-25	1,7 – 2,5					8,2				
	M5 ... -083-11	0,3 – 1,1	8,3	10x10x4,5	12,0	11,4	8,0	7,2	0,45	12,2	6,0
	M5 ... -083-16	1,2 – 1,6					8,5				
	M5 ... -083-25	1,7 – 2,5					9,5				
	M5 ... -083-35	2,6 – 3,5					10,5				
	M5 ... -083-45	3,6 – 4,5	9,5	11x11x4,5	13,2	12,0	11,5	8,0	0,45	13,6	6,2
	M5 ... -095-16	0,7 – 1,6					8,8				
	M5 ... -095-27	1,7 – 2,7					9,5				
	M5 ... -095-35	2,8 – 3,5					10,2				

<sup>1)</sup> Bei Anwendung in Langlöchern ist die Schlitzbreite um ca. 0,3 mm zu reduzieren.

<sup>2)</sup> Typ ZI nicht lieferbar



# KÄFIGMUTTERN

## SERIE KLIPKO®

## SCHNELLBEFESTIGER

› Siehe Seite 6

### BESTELLBEISPIEL

Abmessung	Typ	Aufnahmeloch □N	Klemmbereich	Bestellbezeichnung
M5	R	8,3	1,7 – 2,5	M5-R-083-25
M6	ZI	9,5	1,0 – 1,6	M6-ZI-095-16
M8	RR	12,3	1,8 – 3,2	M8RR-123-32

### 3-D DATEN: [Download](#)

Gewinde	Bestellbezeichnung (siehe Bestellbeispiel)	P = Klemmbereich	Aufnahme- loch <sup>1)</sup> □N	Abmessung Mutter	A	B	C	D	e	F	G
M6	M6 ... -083-11	0,3 – 1,1	8,3	10x10x4,5	12,0	11,4	8,0	7,2	0,45	12,2	6,0
	M6 ... -083-16	1,2 – 1,6					8,5				
	M6 ... -083-25	1,7 – 2,5					9,5				
	M6 ... -083-35	2,6 – 3,5					10,5				
	M6 ... -083-45	3,6 – 4,5					11,5				
	M6 ... -095-16	0,7 – 1,6	9,5	11x11x4,5	13,2	12,0	8,8	8,0	0,45	13,6	6,2
	M6 ... -095-27	1,7 – 2,7					9,5				
	M6 ... -095-35	2,8 – 3,5					10,2				
	M6 ... -123-17	1,0 – 1,7	12,3	14x14x5,5	16,0	15,5	10,4	10,6	0,50	17,0	7,8
	M6 ... -123-32	1,8 – 3,2					12,0				
M6 ... -123-47	3,3 – 4,7	13,5									
M6 ... -123-55	4,8 – 5,5	14,5									
M8	M8 ... -123-17	1,0 – 1,7	12,3	14x14x5,5	16,0	15,5	10,4	10,6	0,50	17,0	7,8
	M8 ... -123-32	1,8 – 3,2					12,0				
	M8 ... -123-47	3,3 – 4,7					13,5				
	M8 ... -123-55	4,8 – 5,5					14,5				
	M8 ... -140-17 <sup>3)</sup>	1,0 – 1,7	14,0	17x17x7,5	20,0	19,4	13,5	12,6	0,60	20,5	10,4
	M8 ... -140-32 <sup>3)</sup>	1,8 – 3,2					15,0				
	M8 ... -140-47 <sup>3)</sup>	3,3 – 4,7					16,5				
M8 ... -140-62 <sup>3)</sup>	4,8 – 6,2	18,0									
M10	M10 ... -123-17	1,0 – 1,7	12,3	14x14x5,5	16,0	15,5	10,4	10,6	0,50	17,0	7,8
	M10 ... -123-32	1,8 – 3,2					12,0				
	M10 ... -123-47	3,3 – 4,7					13,5				
	M10 ... -123-55	4,8 – 5,5					14,5				
	M10 ... -140-17	1,0 – 1,7	14,0	17x17x7,5	20,0	19,4	13,5	12,6	0,60	20,5	10,4
	M10 ... -140-32	1,8 – 3,2					15,0				
	M10 ... -140-47	3,3 – 4,7					16,5				
	M10 ... -140-62	4,8 – 6,2					18,0				
M12	M12 ... -140-17	1,0 – 1,7	14,0	17x17x7,5	20,0	19,4	13,5	12,6	0,60	20,5	10,4
	M12 ... -140-32	1,8 – 3,2					15,0				
	M12 ... -140-47	3,3 – 4,7					16,5				
	M12 ... -140-62	4,8 – 6,2					18,0				

<sup>1)</sup>Bei Anwendung in Langlöchern ist die Schlitzbreite um ca. 0,3 mm zu reduzieren.

<sup>3)</sup>Typ RR auf Anfrage

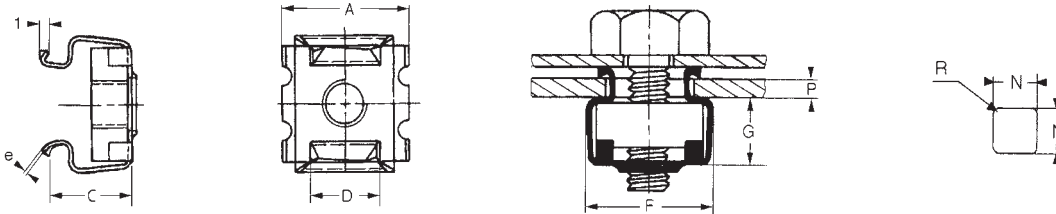


# KÄFIGMUTTERN

## SERIE KLIPKO®

## SCHNELLBEFESTIGER

Erdungskäfigmutter mit aufgebogenen Ecken, die eine Erdung gewährleisten



### Werkstoff

Käfig: nichtrostender Stahl

Mutter: Stahl verzinkt, auf Anfrage nichtrostender Stahl bzw. Messing

Gewinde	Bestellbezeichnung	P = Klemmbereich	Aufnahme- loch* □N	Abmessung Mutter	A	C	D	e	F	G
M4	834 BX - EC	1,5 – 2,0	8,3	10x10x4,5	12,0	8,5	7,2	0,45	12,2	6,0
M5	835 BX - EC									
M6	836 BX - EC									
M4	954 BX - EC	1,5 – 2,0	9,5	11x11x4,5	13,2	9,5	8,2	0,45	13,5	6,0
M5	955 BX - EC									
M6	956 BX - EC									
M8	1408 CX - EC	2,3 – 3,9	14,0	17x17x7,5	20,4	16,5	12,6	0,60	20,4	10,5
M10	1410 CX - EC									
M12	1412 CX - EC									

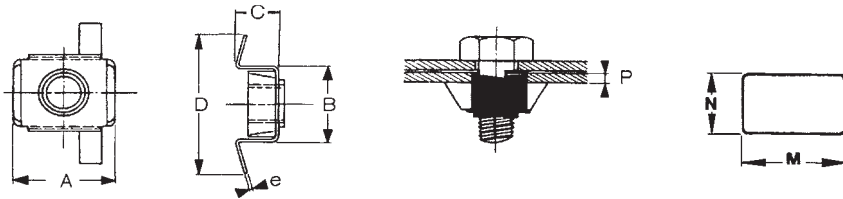


# KÄFIGMUTTERN

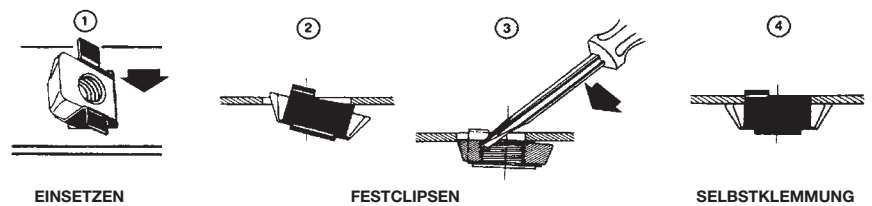
## SERIE KLIPKO®

## SCHNELLBEFESTIGER

Käfigmutter von vorne montierbar



### MONTAGE



### Werkstoff

Käfig: nichtrostender Stahl  
Mutter: Stahl verzinkt

Gewinde	Bestellbezeichnung	P = Klemmbereich	Aufnahmeloch		A	B	C	D	e
			N + 0,2 - 0	M +/- 0,2					
M5	D 813.5 - A	0,5 - 0,6	8,0	13,0	14,0	12,4	5,6	20,4	0,5
	D 813.5 - B	0,7 - 0,8					5,8		
	D 813.5 - C	0,9 - 1,0					6,0		
	D 813.5 - D	1,2 - 1,3					6,3		
	D 813.5 - E	1,5 - 1,6					6,6		
	D 813.5 - F	1,7 - 1,8					6,8		
	D 813.5 - G	2,0 - 2,1					7,1		
M6	D 813.6 - A	0,5 - 0,6	8,0	13,0	14,0	12,4	5,6	20,4	0,5
	D 813.6 - B	0,7 - 0,8					5,8		
	D 813.6 - C	0,9 - 1,0					6,0		
	D 813.6 - D	1,2 - 1,3					6,3		
	D 813.6 - E	1,5 - 1,6					6,6		
	D 813.6 - F	1,7 - 1,8					6,8		
	D 813.6 - G	2,0 - 2,1					7,1		
M6	D 914.6 - A	0,5 - 0,6	9,0	14,0	15,5	13,6	6,3	21,6	0,5
	D 914.6 - B	0,7 - 0,8					6,5		
	D 914.6 - C	0,9 - 1,0					6,7		
	D 914.6 - D	1,2 - 1,3					7,0		
	D 914.6 - E	1,5 - 1,6					7,3		
	D 914.6 - F	1,7 - 1,8					7,5		
	D 914.6 - G	2,0 - 2,1					7,8		
M8	D 1610.8 - A	0,5 - 0,6	10,5	16,5	17,5	15,8	7,7	26,0	0,6
	D 1610.8 - B	0,7 - 0,8					7,9		
	D 1610.8 - C	0,9 - 1,0					8,1		
	D 1610.8 - D	1,2 - 1,3					8,4		
	D 1610.8 - E	1,5 - 1,6					8,7		
	D 1610.8 - F	1,7 - 1,8					8,9		
	D 1610.8 - G	2,0 - 2,1					9,2		

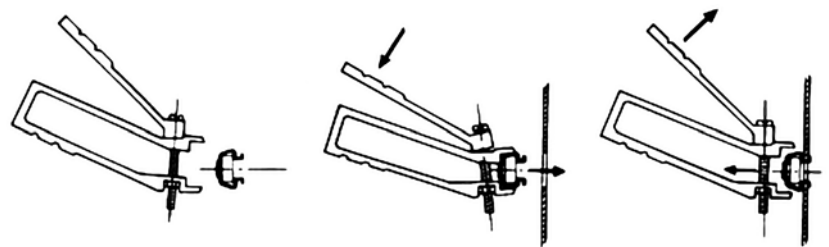
# WERKZEUGE KÄFIGMUTTERN

## KLIPKO® WERKZEUG

## SCHNELLEBFESTIGER

### ZANGE

- › Zange zum schnellen und genauen Einsetzen der KLIPKO® Käfigmuttern Standard und Erdungskäfigmuttern
- › Schnelles Versetzen
- › Montage-Sicherheit
- › Keine Beschädigung der Montagefläche



Diese Zange ermöglicht ein schnelles und genaues Einsetzen der Käfigmuttern in Stanzlöcher 8,3 x 8,3 und 9,5 x 9,5 mm. Sie kann für die Größen M4, M5 und M6 verwendet werden.

**Bestellbezeichnung: NR.548653**

### BLECHLÖFFEL

- › Einfacher Blechlöffel zum Montieren und Demontieren aller KLIPKO® Käfigmuttern



**Bestellbezeichnung: 29-DP134-9-12**



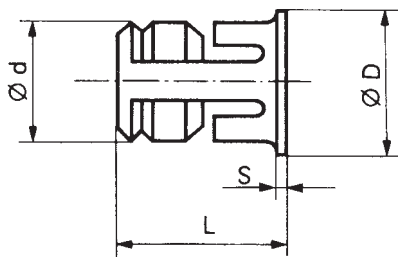


## BLIND-STECKMUTTERN

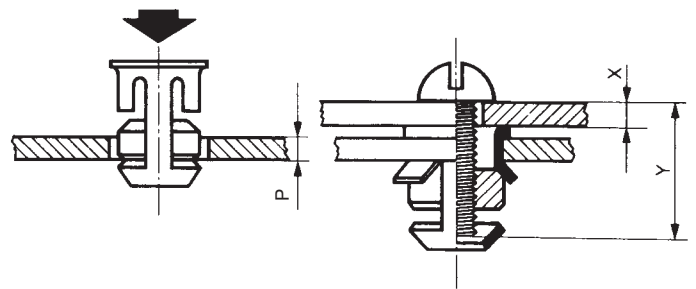
### SERIE STECKO® GANZMETALLAUSFÜHRUNG

### SCHNELLBEFESTIGER

- › Ohne Werkzeuge blind setzbar  
(Hohlprofile)
- › Auch in Holz, Keramik usw. einsetzbar  
(Sacklöcher)



### MONTAGE



**Werkstoff**  
Stahl verzinkt

**Oberflächen**  
(Bitte Bestellbezeichnung entsprechend ergänzen)

HG: verzinkt, weiße Dickschichtpassivierung CR3  
EK: Zink-Nickel, farblos passiviert + Versiegelung

### 3-D DATEN: [Download](#)

Gewinde	Bestellbezeichnung	Ø d	Montageloch ± 0,1	P = Klemmbereich	Ø D ca.	S	L ± 0,4	Y min.
M4	CV 4822HG	7,1	7,2	0,7 – 3	8,5	0,5	9,2	7 + X
	CV 4824HG	9,9	10,1	0,7 – 4	11,5	0,6	13,0	10 + X
M5	CV 4829HG/EK	8,4	8,5	0,7 – 3	10,0	0,5	11,0	9 + X
	CV 4825HG	9,9	10,1	0,7 – 4	11,5	0,6	13,0	10 + X
M6	CV 4826HG	9,9	10,1	0,7 – 4	11,5	0,6	13,0	10 + X
M8	CV 4828HG	12,8	13,2	1,0 – 6	15,5	1,0	18,2	15 + X



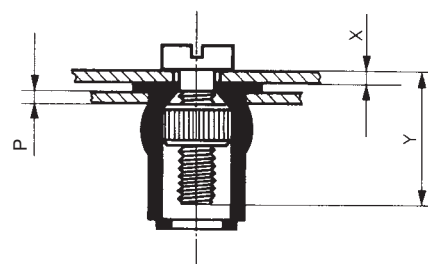
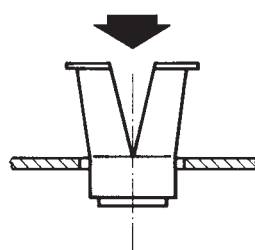
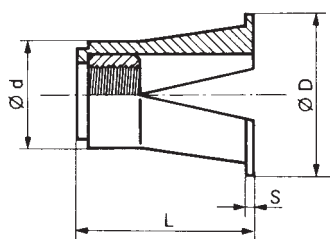
## BLIND-STECKMUTTERN

### SERIE NILKO® POLYAMIDAUSFÜHRUNG

- › Ohne Werkzeuge blind setzbar (Hohlprofile)
- › Gute chemische Beständigkeit gegen Öle und Fette
- › Dielektrisch (nichtleitend)

### SCHNELLBEFESTIGER

#### MONTAGE



#### Werkstoff

Käfig: Polyamid

Mutter: Messing

#### 3-D DATEN: [Download](#)

Gewinde	Bestellbezeichnung	Ø d	Montageloch	P = Klemmbereich	Ø D ca.	S	L	Y min.	Auszugsmoment*
M3	CP 3513	5,0	5,2 + 0,10	0,5 – 3	8,0	0,3	7,5	6 + X	0,8 Nm
M4	CP 3514	6,0	6,3 + 0,10	0,5 – 4	9,4	0,4	9,5	8 + X	1,4 Nm
M5	CP 3515	8,0	8,1 + 0,15	0,5 – 5	11,0	0,5	12,0	10 + X	2,0 Nm
M6	CP 3516	10,3	10,5 + 0,20	0,5 – 6	14,4	0,6	15,0	12 + X	3,5 Nm

\*Die Auszugsmomente sind mit den Mittelwerten von Klemmbereich und Montageloch angegeben und können um ±25% abweichen.

- Maximales Auszugsmoment: Klemmbereich max. mit Montageloch min.

- Minimales Auszugsmoment: Klemmbereich min. mit Montageloch max.

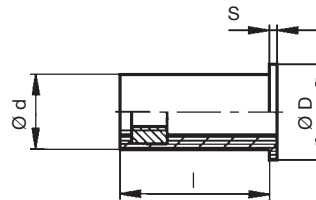


## BLIND-STECKMUTTERN

### SERIE WELL-NUT® NEOPRENAUSFÜHRUNG

Flachkopf

- › Montage ohne Werkzeug
- › Blind einsetzbar (Profile, Rohre)
- › Auch für Sacklöcher geeignet
- › Dämpft Stöße, Vibrationen
- › Dielektrisch (nichtleitend)



#### Material

Neopren/Gewindeinsatz aus Messing

### SCHNELLBEFESTIGER

Gewinde	Bestellbezeichnung	Klemmbereich	Loch-Ø +0,1	Ø d	Ø D	S	L
M3	M3 WN 11 A	0,4 – 4,0	8,0	7,9	11,5	1,6	11,1
M4	M4 WN 12 A	0,4 – 4,0	8,0	7,9	11,1	1,3	11,4
M5	M5 WN 16 A	0,9 – 5,9	9,6	9,5	14,3	1,0	15,9
	M5 WN 22 A	7,9 – 11,4			14,1	0,9	20,6
	M5 WN 25 A	7,9 – 16,3			14,3	1,3	25,4
	M5 WN 38 A	20,6 – 29,0			14,3	1,3	38,1
M6	M6 WN 15 A	0,4 – 2,8	12,8	12,7	16,0	1,3	14,7
	M6 WN 19 A	4,8 – 8,7			16,1	1,3	19,1
	M6 WN 25 A	6,4 – 11,6			16,1	1,3	25,4
M8	M8 WN 15 A	0,4 – 4,0	15,9	15,8	22,2	3,2	15,2



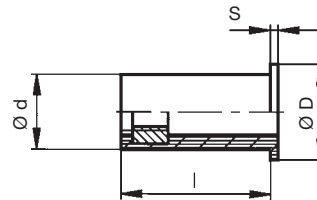
## BLIND-STECKMUTTERN

### SERIE WELL-NUT® NEOPRENAUSFÜHRUNG

### SCHNELLBEFESTIGER

Großer Flachkopf

- › Montage ohne Werkzeug
- › Blind einsetzbar (Profile, Rohre)
- › Auch für Sacklöcher geeignet
- › Dämpft Stöße, Vibrationen
- › Dielektrisch (nichtleitend)



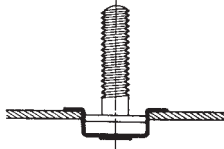
#### Material

Neopren/Gewindeinsatz aus Messing

Gewinde	Bestellbezeichnung	Klemmbereich	Loch-Ø +0,1	Ø d	Ø D	S	L
M3	M3 WL 25 A	9,5 – 15,4	6,3	6,2	14,1	0,9	24,0
M4	M4 WL 13 A	0,4 – 4,4	8,0	7,9	19,1	1,5	12,7
M5	M5 WL 15 A	0,8 – 5,8	9,6	9,5	19,1	4,8	15,8
	M5 WL 16 A	0,8 – 5,8			19,1	2,0	15,8
M6	M6 WL 16 A	0,8 – 4,8	12,8	12,7	19,1	4,8	16,3

# AUSZUG AUS GESAMTSORTIMENT

## SCHNELLBEFESTIGER



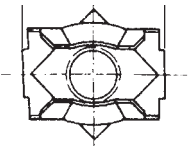
### KÄFIGSCHRAUBE

Käfigschraube für Blindmontage, welche in der Endphase der Verschraubung angebracht wird, vorwiegend in geschlossenen Gehäusen, Längsträgern und Profilen. Sie bieten eine gute Auflagefläche auf der Rückseite, insbesondere bei dünnen Blechen. Unmittelbar nach dem Lackieren oder Emaillieren durch Aufclipsen angebracht, ist sie auch schnell demontierbar.



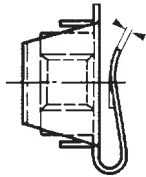
### KÄFIGMUTTER

Diese Käfigmuttern mit gestreckter Form bieten eine große Auflagefläche. Der flexible Käfig lässt sich, insbesondere in der Blechmitte, problemlos von Hand montieren.



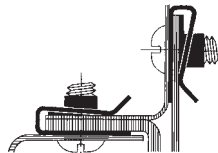
### KÄFIGMUTTER

Diese für die Blindmontage geeignete Mutter löst das Problem der Befestigung von Gleitfüßen (z.B. bei weißer Ware) perfekt. Sie lässt sich schnell von außen anbringen, nachdem die Oberfläche lackiert bzw. emailliert wurde. Mit ihrer selbstsichernden Wirkung auf dem Gewinde sorgt sie für gleichbleibende Sicherung und lässt sich für Justierungen einsetzen.



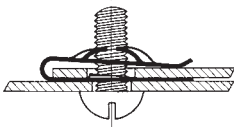
### KÄFIGMUTTER

Diese Mutter wird nach dem Lackieren oder Emaillieren einfach über die Kante des Blechs oder Winkelprofils geschoben. Sie ist selbstklemmend und man kann durch ihr Spiel sowohl bei runden wie länglichen Löchern das Werkstück bei der Montage ausrichten.



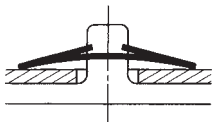
### SCHNAPPMUTTER

Mutter für metrische Schrauben für Werkstücke von 0,5 bis 4 mm Dicke. Der Mittelteil bleibt ständig senkrecht zur Schraubenachse. Das elastische Anziehen der Mutter eignet sich besonders bei empfindlichen Werkstoffen. Hohe Anzugsdrehmomente möglich.



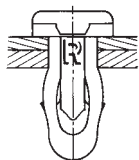
### BLECHMUTTER

Die ideale Befestigung für jene Fälle, bei denen eine Blindverschraubung erforderlich ist. Durch den beträchtlichen Zeitgewinn bei der Montage sehr wirtschaftlich. Alle kostenintensiven Vorgänge wie Gewindeschneiden, Nieten, Schweißen, Nachschneiden, Lackieren usw. entfallen.



### SICHERUNGSRING

Wird auf gewindelose Stifte gepresst und ermöglicht eine elastische Befestigung von leichten Teilen, äußerst wirtschaftlich und rüttelfest.

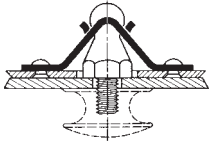


### KUNSTSTOFFNIET

Für Problemlösungen bei leichten Verbindungen. Vorteile: Blindmontage – vollständiges Verschließen der Bohrung – hohes Isolierungsvermögen – erschütterungsbeständig – korrosionsunempfindlich – demontierbar – wiederverwendbar.

# AUSZUG AUS GESAMTSORTIMENT

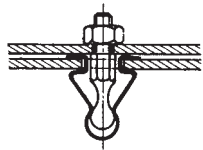
## SCHNELLBEFESTIGER



### FEDERLASCHE

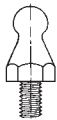
Eignet sich als Verschluss-System. Wird auf einen geeigneten Nippel geclipst und findet insbesondere dann Verwendung, wenn Öffnen und Schließen durch einfache Druck- und Zugbewegung erfolgen soll.

Typische Anwendungsbereiche: Türen, Schutzgitter, Hauben, abnehmbare Frontblenden und andere Teile, die rasch und sicher geöffnet und geschlossen werden müssen.



### FEDERLASCHE

Wird von außen montiert und bleibt durch Spreizwirkung in Position. Sie ist sehr platzsparend und zeichnet sich durch ein gutes Preis-Leistungsverhältnis aus.



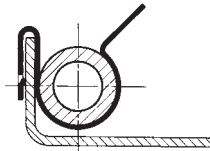
### NIPPEL

Der Nippel ist verfügbar mit Innen- oder Außengewinde bzw. zum Verstemmen.



### KLAMMER

Diese Klammern bieten zahlreiche Anwendungsmöglichkeiten für das Verlegen von Rohrleitungen und Kabeln. Einfaches Aufclipsen; Werkzeug nicht erforderlich.



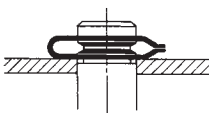
### KLAMMER

Ermöglicht eine elastische Befestigung von Drähten, Kabeln und Rohren. Montage durch Aufklemmen, verkrallt sich am Blechrand.



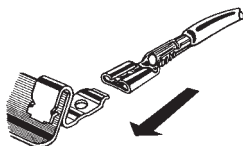
### SPANNCLIP

U-förmige Klammer für vielfältige Anwendungen bei leichten Verbindungen, z.B. wenn ein einfaches Aufklammern auf eine Blechkante ausreicht.



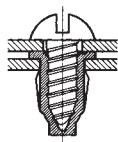
### SICHERUNGSSCHEIBE

Dieser elastische Clip wurde eigens für die Fixierung einer Achse mit Ausgleich des Längsspiels konzipiert.



### ERDUNGSKLAMMER

Diese Klammer vereint Wirtschaftlichkeit und Wirksamkeit. Sie dient zur Erdung zwischen verschiedenen Blechteilen und dem elektrischen Teil.



### KUNSTSTOFFMUTTER

Diese Mutter löst dank ihrer ungewöhnlichen Eigenschaften viele Probleme: Blindverschraubung, elastisches Anziehen, Selbstsicherung, thermische und elastische Isolierung. Sie kann mehrmals hintereinander angezogen und gelöst werden.



# KVT VERBINDUNGSLÖSUNGEN



› KÖENIG-expander®  
Dichtstopfen



› POP® Blindniete



› FILKO Blindnietmuttern



› HUCK® Schwerlastniete  
und Schließringbolzen



› Schnellbefestiger



› PEM®  
Einpressbefestiger



› Selbstsichernde Muttern



› Precisko® sicherbare  
Präzisions-Nutmuttern



› Southco®  
Verschlusselemente



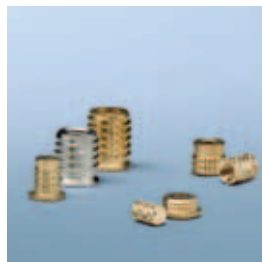
› Arretierungen



› bigHead® Befestiger



› Drahtgewinde- und  
Gewindeeinsätze



› Tappex® Gewinde-  
einsätze für Kunststoffe  
und Leichtmetalle



› miniBOOSTER®  
Druckverstärker



› WEH® Schnelladapter  
und Schnellkupplungen

## FÜR KOMPLEXE EINSATZBEREICHE DIE OPTIMALE VERBINDUNG

Im umfassenden KVT Sortiment finden Sie für jede Herausforderung die beste Lösung. Die hier vorgestellten Produkte sind ein Auszug unseres Gesamtspektrums.

Gerne stellen wir Ihnen auf Wunsch weiteres Informationsmaterial zur Verfügung oder beraten Sie persönlich. Sprechen Sie uns einfach an!

**Jetzt informieren und in unserem  
E-Shop bestellen unter**

› [www.kvt-koenig.com](http://www.kvt-koenig.com)



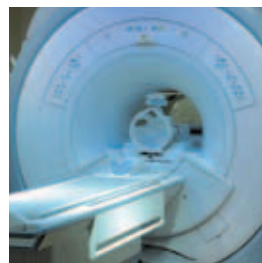
› Elektrotechnik



› Energietechnik



› Automotive



› Medizintechnik



› Transport



› Baubranche



› Feinmechanik



› Luft- und Raumfahrt



› Hydraulik und Industrie



› Maschinenbau

## VERTRAUEN SIE AUF DIE NR. 1 IN DER BEFESTIGUNGS- UND DICHTUNGSTECHNOLOGIE

Ganz gleich, ob es um die richtige Wahl des optimalen Verbindungs- oder Dichtungselements geht oder um die spezielle Lösungsentwicklung bei komplexen Prozess- und Konstruktionsabläufen. Bei jeder individuellen verbindungs-technischen Aufgabe unserer Kunden stehen Effizienz und Projektsicherheit für KVT im Mittelpunkt. Informieren Sie sich über unser gesamtes Produkt- und Lösungsspektrum im Bereich High-End Verbindungstechnik.

Weitere Informationen finden Sie unter

› [www.kvt-koenig.com](http://www.kvt-koenig.com)

### **KVT-Koenig AG**

Dietikon/Zürich | Schweiz  
info-CH@kvt-koenig.com

### **KVT-Koenig Brasil Comércio Importação e Exportação Ltda**

São Paulo/SP | Brasil  
info-BR@kvt-koenig.com

### **KVT-Koenig Trading Co., Ltd. Beijing**

Beijing | China  
info-CN@kvt-koenig.com

### **KVT-Koenig GmbH**

Illerrieden | Deutschland  
info-DE@kvt-koenig.com

### **KVT-Koenig GmbH**

Asten/Linz | Österreich  
info-AT@kvt-koenig.com

### **KVT-Koenig Sp. z o.o.**

Gdańsk | Polen  
info-PL@kvt-koenig.com

### **KVT-Koenig S.R.L.**

București | Rumänien  
info-RO@kvt-koenig.com

### **KVT-Koenig spol. s.r.o.**

Bratislava | Slowakei  
info-SK@kvt-koenig.com

### **KVT-Koenig d.o.o.**

Ljubljana | Slowenien  
info-SL@kvt-koenig.com

### **KVT-Koenig s.r.o.**

Brno | Tschechische Republik  
info-CZ@kvt-koenig.com

### **KVT-Koenig Kft.**

Budapest | Ungarn  
info-HU@kvt-koenig.com

### **KVT-Koenig LLC**

North Haven | USA  
info-US@kvt-koenig.com

**JOINED TO LAST.**

**KVT**  
SOLUTIONEERING GROUP